

MES CARTES MENTALES



kidyscool

TROUBLES DES APPRENTISSAGES

TYPES

INATTENTIF

difficultés à rester concentré et attentif

« rêveur », « distrait »

HYPERACTIF - IMPULSIF

agitation physique
difficulté à rester assis

parle tout le temps et/ou sans réfléchir

COMBINÉ

= inattention + hyperactivité-impulsivité

majorité des patients

LE TDA / (H)

Trouble déficit de l'attention avec ou sans hyperactivité

touche 5,9 % des mineurs et 2,8 % des adultes

C'EST QUOI ?

Trouble de l'attention et de la concentration

Impact sur

- émotions
- activité motrice
- capacité à achever une tâche

Souvent associé à

- trouble oppositionnel avec provocation
- trouble anxieux
- trouble « dys »

dysgraphie
dyslexie
dyscalculie
dysorthographe
dysphasie
dyspraxie

PRINCIPAUX SYMPTÔMES

Difficultés à...

se concentrer



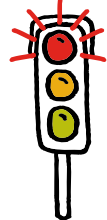
rester en place



terminer une tâche



attendre son tour



retenir et appliquer les consignes



s'organiser (oublie, perd, ses affaires)



maîtriser son énergie

