

82 CARTES MENTALES

pour organiser ses révisions et préparer sereinement les épreuves du brevet.

niveau
brevet/
3^e



24,90€

DESTINATION
BREVET

MOTIVATION

RÉUSSITE



FICHE MÉTHODO

- F1 Réussir son épreuve de français
- F2 Les questions de compréhension et d'interprétation
- F3 Analyser une image en lien avec un texte
- F4 Réussir l'exercice de réécriture
- F5 Rédaction : le sujet d'imagination
- F6 Rédaction : le sujet de réflexion
- F7 Écrire un dialogue



MÉMO GRAMMAIRE & CONJUGAISON

- F8 Les classes grammaticales
- F9 Les fonctions grammaticales
- F10 Les caractéristiques de la phrase
- F11 La phrase complexe
- F12 Les propositions subordonnées
- F13 Les modes personnels et impersonnels
- F14 Les valeurs des modes
- F15 Les valeurs des temps de l'indicatif



MÉMO LEXIQUE

- F16 Expliquer un mot
- F17 La construction des mots
- F18 Famille de mots, champ sémantique, champ lexical
- F19 Sens d'un mot, niveaux de langue, synonymes, antonymes, homonymes
- F20 Figures de style
- F21

CONSTRUCTION

MÉMO ORTHO

- F22 L'accord sujet/verbe
- F23 L'accord dans le GN
- F24 L'accord du participe passé
- F25 Infinitif en -er ou participe passé en -é ?

MÉMO ANALYSE

- F26 Les genres littéraires
- F27 Les registres littéraires
- F28 Le genre théâtral
- F29 Le genre poétique
- F30 Le texte narratif et le texte descriptif
- F31 Le texte explicatif et le texte argumentatif
- F32 Auteur, narrateur et personnage
- F33 Les discours direct et indirect



COMMENT FAIRE?



SURLIGNE les transformations à effectuer

Sur ton brouillon

RÉÉCRIS les mots transformés

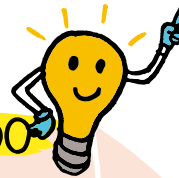
Sur ta copie au propre

RECOPIE le texte avec les modifications



Faute de copie = pénalité

MÉTHODO



C'EST QUOI?

RÉÉCRIRE UN TEXTE selon une **CONSIGNE** précise



Parfois **PLUSIEURS TRANSFORMATIONS**

Remplacez « il » par « elle »
et conjuguez les verbes au **passé composé** de l'indicatif

IL → Il tira une carte. → PASSÉ SIMPLE
ELLE → Elle a tiré une carte. → PASSÉ COMPOSÉ

TYPES DE TRANSFORMATIONS

CHANGER DE TEMPS

- Terminaisons
- Participes passés
- Concordance des temps

PASSÉ SIMPLE → PASSÉ COMPOSÉ

Elle vint à vélo.
Elle est venue à vélo.

CHANGER DE PRONOM

- Accord verbe/sujet
- Participes passés
- Genre/nombre
- Déterminants/adjectifs

JE → NOUS

Je pris mon sac à dos.
Nous primes nos sacs à dos.

CHANGER DE NOMBRE ET/OU DE GENRE

- Adjectifs
- Participes passés
- Pronoms
- Déterminants

ELLE → ILS

Elle était belle.
Ils étaient beaux.

CHANGER DE DISCOURS

- Accord verbe/sujet
- Indices spatio-temporels
- Concordance des temps
- Pronoms/déterminants

DIRECT → INDIRECT

« Nous étions trois à nous baigner hier », expliqua Anna.
Anna expliqua qu'ils étaient trois à se baigner la veille.



« Paris,
Paris outragé,
Paris brisé,
Paris martyrisé, mais
Paris libéré ! »
Charles de Gaulle,
discours du 25 août 1944.

RÉPÉTITION

ANAPHORE

Répéter un même mot ou groupe de mots au début d'une phrase

ALLITÉRATION



Répéter un son vocalique

« Tout m'afflige et me nuit, et conspire à me nuire. » Jean Racine, Phèdre.

ASSONANCE



Répéter un son consonantique

« Pour qui ont ces erpents qui siffent sur vos têtes ? » Jean Racine, Andromaque.

REMPACEMENT

PÉRIPHRASE

Remplacer un mot par une expression de même sens

Le roi des animaux



MÉTONYMIE

Remplacer un mot par un autre auquel il est lié logiquement

J'ai mangé toute la boîte.



FIGURES de style

ANALOGIE

ALLÉGORIE

Représenter une idée abstraite de manière imagée



« [...] l'Angleterre est un vaisseau. Notre île en a la forme : la proue tournée au nord, elle est comme à l'ancre au milieu des mers, surveillant le continent. »

Alfred de Vigny, Chatterton.

PERSONNIFICATION

Attribuer des traits humains aux choses, aux animaux...



Le chat mit son plus beau costume !

COMPARAISON

Rapprocher 2 éléments avec un outil de comparaison



comme, ainsi que, semblable à, ressemble à

Il roule comme un escargot.

MÉTAPHORE

Rapprocher 2 éléments sans outil de comparaison



Les élèves se mettent en rang d'oignons.

MATHS



FICHE MÉTHODO

- M1 Réussir son épreuve de maths

MÉMO NOMBRES & CALCULS

- M2 Nombres premiers
- M3 Fractions
- M4 Puissance d'un nombre
- M5 Écriture littérale
- M6 Équations

b a
 c x

MÉMO ESPACE & GÉOMÉTRIE

- M7 Aire et volume
- M8 Réduction et agrandissement
- M9 Trigonométrie
- M10 Pythagore et Thalès
- M11 Transformations géométriques

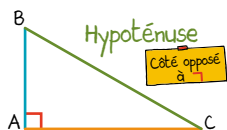
MÉMO ORGANISATION & GESTION DES DONNÉES

- M12 Fonctions
- M13 Statistiques
- M14 Probabilités
- M15 Échelle, pourcentage et vitesse

STATISTIQUES

Thalès

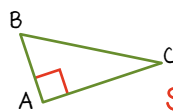
Pythagore



THÉORÈME

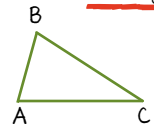
Si ABC est un triangle rectangle en A, alors $BC^2 = AB^2 + AC^2$

RÉCIPROQUE



Si $BC^2 = AB^2 + AC^2$

triangle rectangle



Si $BC^2 \neq AB^2 + AC^2$

~~triangle rectangle~~

À QUOI ÇA SERT ?

- Calculer la longueur d'un côté d'un triangle rectangle
- Montrer qu'un triangle est rectangle

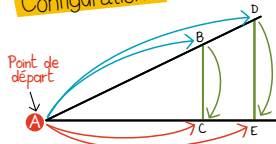
THÉORÈME

$(BC) \parallel (DE)$

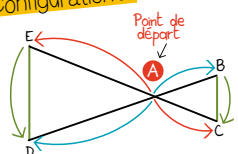
A, B, D sont alignés
A, C, E sont alignés

$$\frac{AB}{AD} = \frac{AC}{AE} = \frac{BC}{DE}$$

Configuration 1



Configuration 2



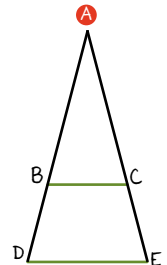
RÉCIPROQUE

Si $\frac{AB}{AD} = \frac{AC}{AE} = \frac{BC}{DE}$

droites parallèles

Si $\frac{AB}{AD} \neq \frac{AC}{AE} \neq \frac{BC}{DE}$

~~droites parallèles~~



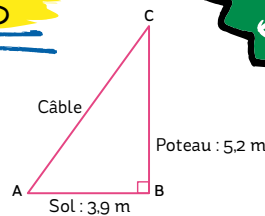
À QUOI ÇA SERT ?

- Calculer la longueur d'un côté
- Montrer que 2 droites sont parallèles

PYTHAGORE ET THALÈS

QUESTIONS
Brevet

Un poteau électrique vertical [BC] de 5,2 m de haut est retenu par un câble métallique [AC]. Montrer que la longueur du câble [AC] est égale à 6,5 m.



Le triangle ABC est rectangle en B. Je suis dans une configuration de Pythagore. Je commence par citer les propriétés, puis je calcule et enfin, je conclus.

J'ANALYSE

Le triangle ABC est rectangle en B. J'applique le théorème de Pythagore qu'on note :
 $CA^2 = CB^2 + BA^2$.

JE CALCULE

$$\begin{aligned} CA^2 &= 5,2^2 + 3,9^2 \\ CA^2 &= 27,04 + 15,21 \\ CA^2 &= 42,25 \\ CA &= \sqrt{42,25} = 6,5 \end{aligned}$$

JE CONCLUS

La longueur du câble [AC] est bien égale à 6,5 m.

Le triangle VWX est tel que $VW = 10$ cm, $VX = 9,6$ cm et $WX = 2,8$ cm. Ce triangle est-il rectangle ?



Dans le triangle VWX, le plus grand côté est [VW]. On doit déterminer si la réciproque du théorème de Pythagore peut s'appliquer, ce qui prouverait que le triangle est rectangle. Je commence par citer les propriétés, puis je calcule et enfin je conclus.

J'ANALYSE

Selon la réciproque du théorème de Pythagore, si l'égalité $VW^2 = VX^2 + WX^2$ se vérifie, alors le triangle est rectangle.

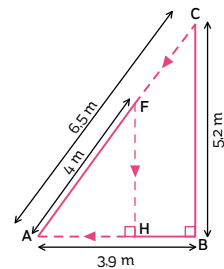
JE CALCULE

On calcule d'une part :
 $VW^2 = 10^2 = 100$
et d'autre part :
 $9,6^2 + 2,8^2 = 92,16 + 7,84 = 100$

JE CONCLUS

L'égalité de Pythagore est vérifiée, la réciproque du théorème de Pythagore s'applique. On conclut donc que VWX est un triangle rectangle en X.

Une araignée décide de parcourir le chemin CFHA indiqué en pointillés. Elle suit le morceau de câble [CF] en marchant, puis descend verticalement le long de [FH] grâce à son fil et enfin marche sur le sol le long de [HA]. Calculer les longueurs FH et HA.



Les droites (FH) et (CB) sont toutes deux perpendiculaires à (AB). Si deux droites sont perpendiculaires à une même droite, alors elles sont parallèles entre elles. Je suis dans une configuration de Thalès. Je commence par citer les propriétés, puis je calcule et enfin je conclus.

J'ANALYSE

Les droites (FH) et (CB) étant perpendiculaires à (AB), elles sont parallèles. J'utilise le théorème de Thalès qu'on note :
 $\frac{AF}{AC} = \frac{AH}{AB} = \frac{FH}{CB}$

JE CALCULE

$$\begin{aligned} \frac{FH}{5,2} &= \frac{4}{6,5} & FH &= \frac{5,2 \times 4}{6,5} = 3,2 \\ \frac{AH}{3,9} &= \frac{4}{6,5} & AH &= \frac{3,9 \times 4}{6,5} = 2,4 \end{aligned}$$

JE CONCLUS

La longueur FH est égale à 3,2 m et la longueur de HA à 2,4 m.



FICHE MÉTHODO

- H1** Réussir son épreuve d'histoire-géographie et EMC

MÉMO HISTOIRE

- H2** La Première Guerre mondiale
- H3** L'entre-deux-guerres
- H4** La Seconde Guerre mondiale
- H5** La France occupée et divisée
- H6** Indépendances et construction de nouveaux États
- H7** Un monde bipolaire au temps de la guerre froide
- H8** Affirmation et mise en œuvre du projet européen
- H9** Enjeux et conflits dans le monde après 1989
- H10** Refonder la République, redéfinir la démocratie
- H11** La V^e République : alternances et cohabitations



MÉMO GÉOGRAPHIE



- G1** Les aires urbaines
- G2** Les espaces productifs français
- G3** Les espaces de faible densité
- G4** L'aménagement du territoire français
- G5** Les territoires ultramarins français
- G6** L'Union européenne, un nouveau territoire de référence et d'appartenance
- G7** Les contrastes territoriaux dans l'UE
- G8** La France dans l'UE et dans le monde

MÉMO EMC



- E1** La République : valeurs, principes et symboles
- E2** Les textes fondateurs de la V^e République
- E3** La démocratie
- E4** Le parcours d'une loi
- E5** Être citoyen français
- E6** L'engagement citoyen
- E7** La Défense nationale
- E8** Égalité et discrimination

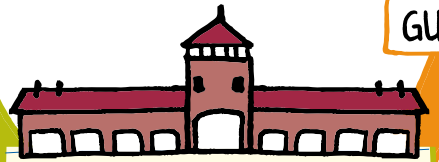
DÉMOCRATIE

DÉFAITES DE L'AXE

- BATAILLE DE STALINGRAD** 1943
Défaite de l'Allemagne face à l'URSS
- DÉBARQUEMENT EN NORMANDIE** juin 1944
Libération de Paris
- BOMBARDEMENT DE BERLIN** 8 mai 1945
Capitulation de l'Allemagne
- BOMBARDEMENTS HIROSHIMA/NAGASAKI**
Capitulation du Japon 2 septembre 1945

GUERRE TOTALE

- CONFLIT MONDIAL**
+ de 100 millions de soldats s'affrontent
- NOUVELLE ARME**
Bombe atomique
- ÉCONOMIE DE GUERRE**
Mobilisation de l'industrie et de la main-d'œuvre



La Seconde Guerre mondiale

1939-1945

UNE GUERRE D'ANÉANTISSEMENT

CIVILS AU CŒUR DE LA DESTRUCTION

BOMBARDEMENTS

- Villes détruites pour forcer à la capitulation
 - Berlin
 - Dresde
 - Blitz sur Londres
- Bombes atomiques
 - Hiroshima
 - Nagasaki

GÉNOCIDE DES JUIFS ET DES TSIANGES

- Destruction des peuples juifs et tsianges
 - ghettos
 - déportation
 - camps de mise à mort
 - chambres à gaz
 - fours crématoires
- + de 6 millions de Juifs exterminés
- entre 220 000 et 500 000 tsianges

OCCUPATION

- Les nazis occupent les pays vaincus, qui collaborent
 - Gouvernement de Vichy
- Conditions de vie difficiles
 - rationnement
 - réquisions de biens
 - travail obligatoire
 - libertés supprimées
 - médias censurés
- La Gestapo terrorise la population



G1

TRANSFORMATION DE L'ESPACE

Étalement des villes
Modification du paysage

AUGMENTATION DES MOBILITÉS

Flux pendulaires
Pollution et nuisances

DÉVELOPPEMENT DES INÉGALITÉS

Gentrification des centres-villes
Quartiers défavorisés en périphérie
Zone urbaine sensible (ZUS)
Concentration des services dans les métropoles
déclin de petites et moyennes aires urbaines

CONSÉQUENCES DE L'URBANISATION

LE SYSTÈME URBAIN FRANÇAIS

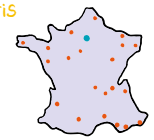
80% des Français habitent en ville.

Les aires URBAINES

NOUVELLE GÉOGRAPHIE D'UNE FRANCE MODERNISÉE

1 MÉTROPOLE MONDIALE Paris

Armature urbaine dominante
Politique, financière, économique, culturelle...



21 MÉTROPOLIS RÉGIONALES Bordeaux, Lyon...

Grandes agglomérations dynamiques
mondialisation → métropolisation
étalement urbain

NOMBREUSES VILLES MOYENNES Angers, Pau, Caen...

Économie résidentielle
Dépendantes d'une métropole

CARACTÉRISTIQUES D'UNE AIRE URBAINE

PÔLE URBAIN

VILLE-CENTRE +

Espace bâti en continu
Forte densité de population
Nombreux services

BANLIEUES

Immeubles
Grands ensembles
Cités
Maisons individuelles

COURONNE PÉRIURBAINE

VILLES/VILLAGES +

Fonction résidentielle

ESPACES SPÉCIALISÉS

Zones d'activité économique
Zone industrielle, artisanale, commerciale...
Infrastructures
Usines, aéroports, stations d'épuration...





DÉMOCRATIE PARTICIPATIVE

- Élire des **REPRÉSENTANTS**
- Se présenter à des **ÉLECTIONS**
- MANIFESTER**
- Signer une **PÉTITION**
- Adhérer à un **PARTI POLITIQUE**
- Participer à la **JUSTICE** (juré)

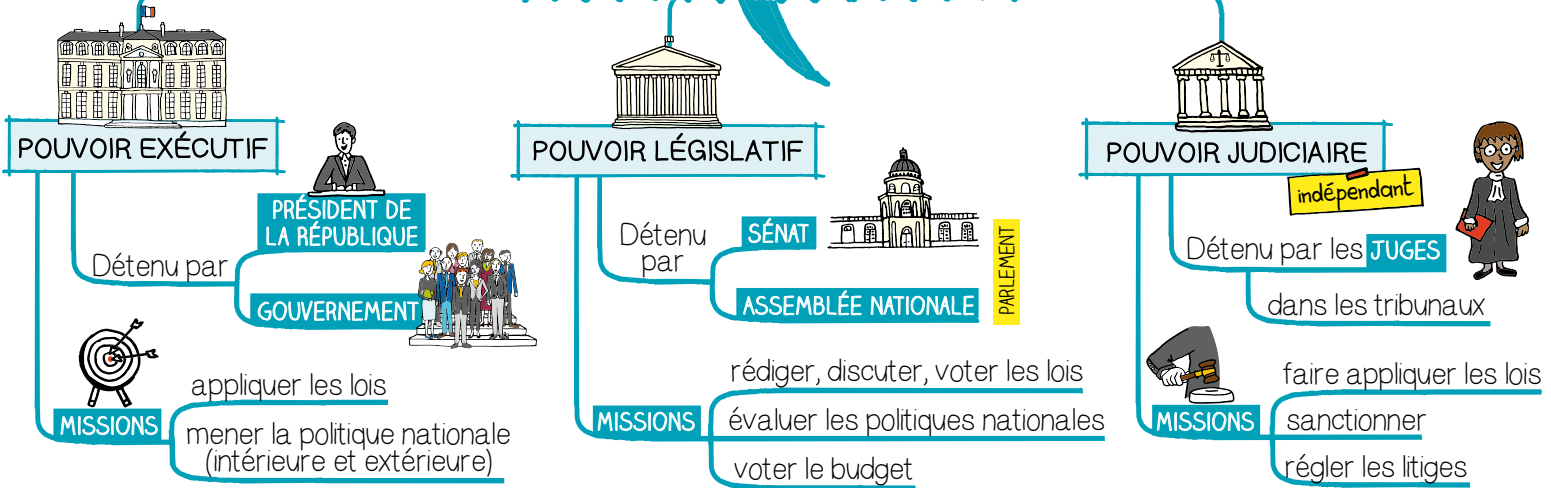
Dans une démocratie, l'engagement est un droit, mais c'est aussi un devoir.

LA DÉMOCRATIE

VALEURS

- ÉGALITÉ** civique
- SÉPARATION** des **POUVOIRS**
- PLURALISME** politique
- Différents partis politiques

SÉPARATION DES POUVOIRS





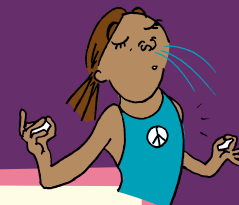
FICHE MÉTHODO

01

Réussir son oral
du brevet

05

LE DIAPORAMA
de ton exposé



07

LA GESTION
DU STRESS

02

Méthodo
logie

06

La bonne
attitude



03

Le sujet



**CONNEXION
ESPACE BREVET**

Accès direct



Retrouvez des ressources complémentaires
(cartes, définitions, astuces, conseils...)
dans votre espace personnel.

04

L'EXPOSÉ
et l'entretien



Pour vous connecter, rendez-vous à l'adresse suivante :
www.mescartesmentales.fr/jeux-reviser/coffret-brevet

Le sujet

PROBLÉMATIQUE



TROUVE UNE QUESTION à laquelle ton exposé doit répondre

Formule une question qui FAIT RÉFLÉCHIR

Questionne le sujet

Q Comment Qui Quand Combien Où Pourquoi

En quoi Le Journal d'Anne Frank m'a-t-il permis de mieux comprendre la Seconde Guerre mondiale ?

COMMENT LE CHOISIR ?

Choisis un sujet QUI TE PLAÎT dont tu aimes parler



La pâtisserie

Valide ton sujet avec LA RÈGLE DES 3 OUI

Fait-il partie de mes goûts ?



Ai-je des expériences liées ?



Est-ce important pour moi de partager ce sujet ?



Valide ton sujet et la problématique avec un professeur !

THÉMATIQUES POSSIBLES

PARCOURS ARTISTIQUE/CULTUREL



- Domaines
 - musique
 - architecture
 - cinéma
 - danse...

OÈuvre

Le Journal d'Anne Frank

PARCOURS CITOYEN



- Engagement associatif
- Délégué de classe
- Éco-délégué
- CVC, CMJ

Conseil de la vie collégienne
Conseil municipal des jeunes

L'engagement du jeune sapeur-pompier

PARCOURS AVENIR



- Projet professionnel
- Découverte d'un métier
- Orientation
- Stage

Les métiers du numérique

PARCOURS SANTÉ



- Alimentation
- Hygiène
- Addiction
- Prévention

Les dangers du tabac

PROJET EPI



Enseignements pratiques interdisciplinaires

- Types de discipline
 - SVT
 - géographie
 - physique
 - technologie

La procréation médicalement assistée (PMA)