

MES CARTES MENTALES

MON MÉTIER DE...

JE SUIS ESSENTIEL·LE

J'apprends aux enfants

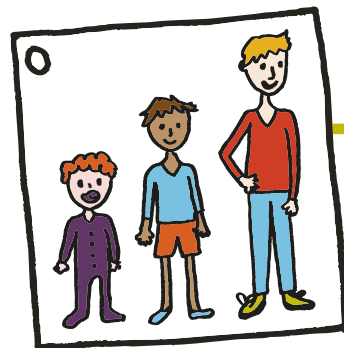
à lire

à écrire

à compter...

surtout

à grandir



JE SUIS À L'ÉCOUTE

Je fais équipe avec

les familles

la sphère pédagogique



Je détecte les points forts et les points faibles



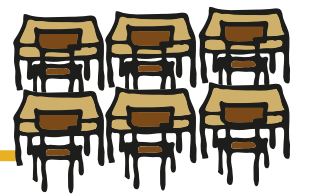
PROFESSEUR·E
DES ÉCOLES

JE SUIS POLYVALENT·E

J'enseigne de la
maternelle au CM2

Parfois à plusieurs
niveaux en
même temps !

Je connais
toutes les matières



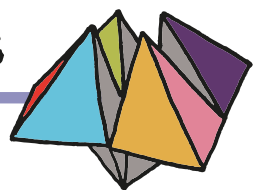
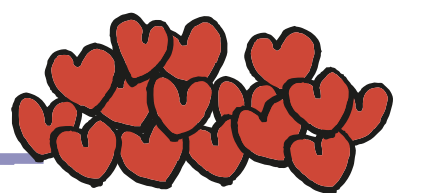
JE SUIS PASSIONNÉ·E

J'aime transmettre
mes connaissances

J'invente de nouvelles
activités pour mes élèves

J'ai aussi des
devoirs à faire

Préparer les leçons,
corriger les copies...



Pour enseigner autrement
avec les cartes mentales